

SOLANUM (LARANJINHA) DE VASO

Classificar é separar os produtos em lotes homogêneos quanto ao padrão e qualidade, caracterizados separadamente. O critério de classificação é o instrumento que unifica a comunicação entre toda a cadeia de produção. Produtores, atacadistas, varejistas, consumidores precisam seguir os mesmos critérios para determinar a qualidade do produto. Assim, haverá mais transparência na comercialização, valorização do melhor produto, maior qualidade e maior consumo.

PADRÃO. São as características mensuráveis do produto. O Padrão é determinado pela **uniformidade do lote**. O lote classificado do Solanum deverá apresentar **90% de uniformidade** quanto à altura, formação da planta e ponto de maturação da planta.

Altura do vaso

É determinado pelo tamanho da planta desde a borda do vaso até a média final dos botões, medido pelo centro do vaso.

Tamanho do Vaso	Altura da Planta Mínima	Altura da Planta Máxima
Pote 14	15 cm	30 cm
Pote 19	25 cm	50 cm

OBS: Para a montagem do lote, recomenda-se ao produtor uma diferença de até 10 cm entre o vaso mais alto e o mais baixo para que não haja desuniformidade do lote quanto à altura.

Formação da planta

Refere-se ao aspecto e constituição da planta.

É medido pela projeção das laterais do vaso.

O vaso de Solanum classificado deverá apresentar boa cobertura do vaso quando olhado de cima, aspecto redondo, bom enfolhamento e hastes firmes e com sustentação.

OBS: As quantidades de hastes devem ser suficientes para que tenham uma boa cobertura no vaso.



Plantas com má
formação -
Devolução

OBS: Não serão aceitos vasos sem sustentação das hastes, com má formação e que prejudique a beleza do vaso.

O lote será devolvido ao produtor ou desclassificado para A2 desde que tenha condições ainda de comercialização.



Planta com boa formação



Planta sem sustentação

Ponto de maturação

Refere-se a ponto de maturação mínimo no qual o produto é comercializado.

O Solanum deverá ser comercializado no início da maturação.

Consideraremos **excesso de maturação**, o vaso que apresenta um avançado estágio de maturação ou envelhecimento. O lote de Solanum será desclassificado por **excesso de maturação** quando apresentar envelhecimento dos frutos.

A **falta de maturação** é uma característica que no Solanum não descaracteriza o mesmo, portanto, podendo ser enviado no estágio imaturo conforme foto abaixo.



QUALIDADE. É a ausência de defeitos.

A categoria caracteriza a qualidade do lote, estabelecendo tolerâncias diferentes para os defeitos graves e leves. O produtor deverá eliminar os defeitos graves antes do embalamento, entretanto alterações que podem ocorrer no produto durante o processo de comercialização exigem o estabelecimento de tolerâncias aos defeitos graves que poderá se desenvolver durante o transporte ou depois que o produto já estiver nas mãos de clientes.

Defeitos (Vasos na Camada)

Defeitos Graves	A1	A2
Danos de doenças (antracnose) <ul style="list-style-type: none"> • PT 14 • PT 19 	0 0	5 3
Danos de pragas (ácaros, lagarta, mosca branca) <ul style="list-style-type: none"> • PT 14 • PT 19 	0 0	5 3
Danos mecânicos	Se a intensidade for baixa esse produto não será comercializado.	Se a intensidade for alta esse produto não será comercializado.
Folhas amarelas e secas	Se a intensidade for baixa esse produto não será comercializado.	Se a intensidade for alta esse produto não será comercializado.
Defeitos Leves	A1	A2
Queima por fitotoxidez	Se a intensidade for baixa esse produto não será comercializado.	Se a intensidade for alta esse produto não será comercializado.
Resíduo químico	Se a intensidade for baixa esse produto não será comercializado.	Se a intensidade for alta esse produto não será comercializado.
Falta de folhas	0	Se a intensidade for baixa esse produto não será comercializado.

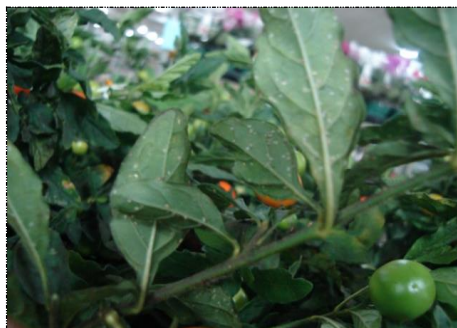
Tab.- Tabela para determinação da categoria de qualidade de acordo com a tolerância aos defeitos.

Defeitos Graves

São aqueles que depreciam a aparência e desvalorizam a qualidade do produto, podendo aumentar de intensidade com o tempo, restringindo ou inviabilizando sua comercialização.

Danos de doenças. Danos de diferentes características causadas pela infecção de agentes patogênicos;

Danos de pragas. Danos de diferentes características causadas pela infestação de insetos, ácaros outros;



Danos mecânicos nas folhas e frutos. Danos causados pelo rompimento ou deformação superficial do tecido da folha / fruto provocada por ação mecânica;

Folhas amarelas e secas. Depreciação da qualidade causada por folhas amarelas e ou secas na base do vaso. Será desclassificado quando sugerir que o produto terá sua comercialização comprometida ao longo da cadeia. O amarelecimento das folhas pode ser ocasionado também pela deficiência nutricional;



Defeitos Leves

São aqueles que depreciam a qualidade, mas não evoluem com o tempo causando mudança na aparência até o destino final.

Queima por fitotoxidez. Mancha de diferentes características decorrentes da toxidez, geralmente apresenta aspecto de queima nas bordas. Desclassificável quando o sintoma está em 5% do lote, atingindo até 10% da folha;

Resíduo químico. Manchas difusas leves que recobrem as folhas e botões dando um aspecto esbranquiçado à planta;

Falta de folhas totais. Caracterizado pela falta de folhas ocasionada por doenças, ou aplicações de defensivos que ocasionaram a "queda" de suas folhas descaracterizando o produto.

INFORMAÇÕES ADICIONAIS.

Deixar um espaço de no mínimo de 10 cm entre a divisória do carrinho e a ponta da flor, para evitar danos mecânicos;

Todos os vasos comercializados deverão vir devidamente preenchidos com substrato;

É obrigatório fazer a limpeza dos vasos antes de serem enviados para a comercialização;

É obrigatória a utilização da informação de "**Produto Ornamental Não Comestível**" nas embalagens, impresso ou adesivos.

COOPERATIVA VEILING HOLAMBRA