

ROSA PALACE DE VASO

Classificar é separar os produtos em lotes homogêneos quanto ao padrão e qualidade, caracterizados separadamente. O critério de classificação é o instrumento que unifica a comunicação entre toda a cadeia de produção. Produtores, atacadistas, varejistas, consumidores precisam seguir os mesmos critérios para determinar a qualidade do produto. Assim, haverá mais transparência na comercialização, valorização do melhor produto, maior qualidade e maior consumo.

PADRÃO. São as características mensuráveis do produto. O Padrão é determinado pela uniformidade do lote. O lote classificado de Rosa Vaso Palace deverá apresentar **90% de uniformidade** em relação à altura, número de flores/botões e ponto de abertura.

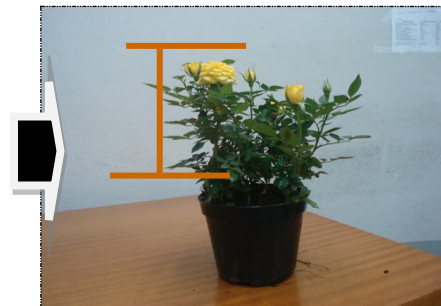
Altura do vaso

É determinado pelo tamanho da planta desde a borda do vaso até a média final das hastes florais ou folhas, medido pelo centro do vaso.

Tamanho do Vaso	Altura da Planta Mínima
Pote 15	18 cm



Altura medida
para a planta



OBS:

- Plantas abaixo das alturas mínimas estabelecidas serão desclassificadas para A2;
- Os vasos de Rosa Vaso Palace não terão limite máximo de altura, mas a montagem do carrinho deve obedecer à formação de lotes homogêneos em altura. Admite-se a montagem em “escada”, com o objetivo de formar “mix” de cores na camada. Lotes desuniformes serão desclassificados para A2;
- Plantas muito altas que estiverem desproporcionais ao tamanho do vaso e se excederem a tolerância determinada o lote será desclassificado para A2.



Veiling®
Holambra

FLORES E PLANTAS ORNAMENTAIS



Planta muito alta

Quantidade de flores/botão

Refere-se à quantidade mínima de flores/botões em que o vaso se encontra no momento da comercialização.

O Vaso de Rosa Vaso Palace deverá apresentar **o mínimo de 5 botões**, todos os botões deverão estar "bem formados e distribuídos" pelo vaso no momento da comercialização, onde **30% desses botões deverão estar mostrando a cor**.



Rosa Palace
(6 Botões/Flores)

Ponto de abertura

Refere-se o ponto de maturação mínimo no qual o produto é comercializado.

Consideraremos **excesso de maturação**, o vaso que apresenta um avançado estágio de maturação ou envelhecimento.

O lote de Rosa Vaso Palace será desclassificado por excesso de maturação quando apresentar flores com descoloração, aspecto de passadas e se destacando facilmente do vaso quando manuseados, obedecendo ao **limite de 50% de botões abertos** por vaso para sua comercialização.



Consideramos a **falta de maturação** é o vaso que apresenta precocidade de botão, a qual não permite sua abertura. Não serão aceitos produtos que sejam enviados no estágio imaturo, com botões totalmente fechados.



Formação da planta

Refere-se ao aspecto e constituição da planta.

O vaso de Rosa Vaso Palace deverá apresentar formações circulares, compactas, com folhas bem distribuídas pelo vaso. **Com 95% de uniformidade.**



**Planta com má
formação**



**Planta com boa
formação**

OBS: Vasos que apresentarem falhas por morte de 1 das mudas, por danos de doenças e ou se estiverem com mudas sem sustentação, o lote será desclassificado para A2 caso excederem a tolerância determinada.



QUALIDADE. É a ausência de defeitos.

A categoria caracteriza a qualidade do lote, estabelecendo tolerâncias diferentes para os defeitos graves e leves. O produtor deverá eliminar os defeitos graves antes do embalamento, entretanto alterações que podem ocorrer no produto durante o processo de comercialização exigem o estabelecimento de tolerâncias aos defeitos graves que poderá se desenvolver durante o transporte ou depois que o produto já estiver nas mãos de clientes.

Defeitos (Vasos na Camada)

Defeitos Graves	A1	A2
Danos de doença (oídio, míldio) <ul style="list-style-type: none"> • PT 11 • PT 13/14 • PT 15 • PT 17/19/20 	0 0 0 0	0 0 0 0
Danos de praga (ácaro) <ul style="list-style-type: none"> • PT 11 • PT 13/14 • PT 15 • PT 17/19/20 	0 0 0 0	0 0 0 0
Danos mecânicos (baixa intensidade) <ul style="list-style-type: none"> • PT 11 • PT 13/14 • PT 15 • PT 17/19/20 	5 4 3 2	10 8 6 4
Folhas secas (baixa intensidade) <ul style="list-style-type: none"> • PT 11 • PT 13/14 • PT 15 • PT 17/19/20 	5 4 3 2	10 8 6 4
Defeitos Leves	A1	A2
Deficiência nutricional (folhas amareladas) <ul style="list-style-type: none"> • PT 11 • PT 13/14 • PT 15 • PT 17/19/20 	5 4 3 2	10 8 6 4
Queima por fitotoxidez (baixa intensidade) <ul style="list-style-type: none"> • PT 11 • PT 13/14 • PT 15 • PT 17/19/20 	5 4 3 2	10 8 6 4
Resíduo químico	<u>Baixa</u> intensidade sem comprometer a beleza do produto.	

Tab.- Tabela para determinação da categoria de qualidade de acordo com a tolerância aos defeitos.

Defeitos Graves

São aqueles que depreciam a aparência e desvalorizam a qualidade do produto, podendo aumentar de intensidade com o tempo, restringindo ou inviabilizando sua comercialização.

Danos de doenças. Danos de diferentes características causadas pela infecção de agentes patogênicos;

Danos por míldio: Produtos enviados com Míldio não serão comercializados;

Danos de pragas. Danos de diferentes características causadas pela infestação de insetos, ácaros outros:

- **O produto poderá apresentar baixa infestação para classificação A1. Consideramos baixa infestação o produto que tenhamos que ficar abrindo as hastes para procurar. Com média e alta infestação o produto não será comercializado.**
- **Ataque de ácaro na parte inferior da planta, as folhas devem ser limpas antes de serem enviadas para a comercialização.**



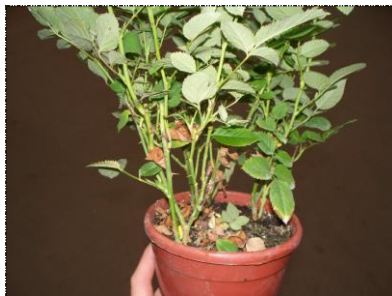
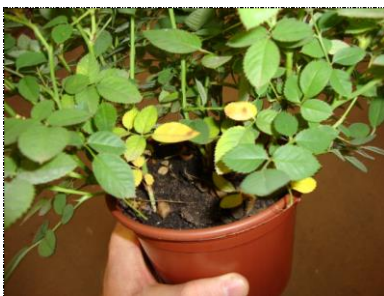
Danos mecânicos. Danos causados pelo rompimento ou deformação superficial do tecido da flor / folha provocada por ação mecânica;



Poda mal feita

OBS: O produtor poderá fazer a poda de botões florais desde que a mesma seja imperceptível, caso contrário é caracterizado como dano mecânico e o produto será desclassificado para A2.

Folhas amarelas ou secas. Depreciação da qualidade causada por folhas amarelas e ou secas na base do vaso. Será desclassificado quando sugerir que o produto terá sua comercialização comprometida ao longo da cadeia.





**Veiling®
Holambra**

FLORES E PLANTAS ORNAMENTAIS

Defeitos Leves

São aqueles que depreciam a qualidade, mas não evoluem com o tempo causando mudança na aparência até o destino final.

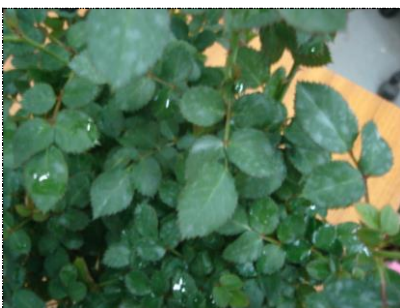
Deficiência nutricional. Desnutrição da planta visualizada por amarelecimento das folhas;



Queima por fitotoxidez. Mancha de diferentes características decorrentes da toxidez, geralmente apresenta aspecto de queima nas bordas. Desclassificável quando o sintoma está em 5% do lote, atingindo até 10% da folha;



Resíduo químico. Manchas difusas leves que recobrem as folhas e botões dando um aspecto esbranquiçado à planta.



INFORMAÇÕES ADICIONAIS.

Deixar um espaço de no mínimo de 10 cm entre a planta e a divisória do carrinho para evitar danos mecânicos;

Plantas com classificação **"B"** não serão comercializadas no Klok e serão devolvidas para o produtor, na Intermediação fica aberto desde que o cliente esteja de acordo;

Plantas desidratadas / murchas não serão comercializadas.



COOPERATIVA VEILING HOLAMBRA