

LIMONIUM DE CORTE

Classificar é separar os produtos em lotes homogêneos quanto ao padrão e qualidade, caracterizados separadamente. O critério de classificação é o instrumento que unifica a comunicação entre toda a cadeia de produção. Produtores, atacadistas, varejistas, consumidores precisam seguir os mesmos critérios para determinar a qualidade do produto. Assim, haverá mais transparência na comercialização, valorização do melhor produto, maior qualidade e maior consumo.

PADRÃO. São as características mensuráveis do produto. O Padrão é determinado pela uniformidade do lote. O lote padronizado de Limonium é aquele que possui **95% de uniformidade** quanto ao comprimento, espessura da haste, formação da haste e ponto de maturação.

Comprimento da haste

É determinado pelo tamanho da haste desde a sua base até a ponta da haste floral principal, obedecendo à tabela abaixo.

Padrão	Comprimento da Haste
40	40 cm
50	50 cm
60	60 cm
70	70 cm
80	80 cm
90	90 cm
100	100 cm

Espessura e formação da haste

A seleção do lote por espessura serve para dar uniformidade ao lote.

A haste de Limonium não terá padrão específico na espessura da haste para comercialização, no entanto, o maço de Limonium deverá estar uniforme.

Ponto de maturação

Refere-se ao ponto de maturação no qual o produto é comercializado.

Consideraremos **falta de maturação** a haste que apresentar ausência de coloração da flor (botões imaturos sem viabilidade de abertura)

Consideraremos **excesso de maturação**, a haste floral que apresenta um avançado estágio de maturação ou envelhecimento e apresentando flor aberta como aspecto de "flor passada". O produto sendo considerado com excesso de maturação para comercialização será devolvido ao produtor.



**Botões imaturos
(não comercializável)**



**Botões com maturação
(A1)**



**Botões com maturação
e início de abertura
(A1)**



**Botões e flores abertas
(A1)**



Botões abertas (A1)

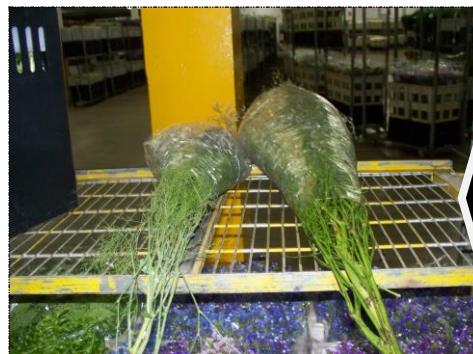
OBS: Hastes que apresentarem somente aspargos (sem presença de flor) não serão comercializadas.

PADRÃO DE COMERCIALIZAÇÃO.

Refere-se à quantidade de hastes no maço e a quantidade de maços no cocho ou caixa de papelão..

Hastes / Maço	Maços / Cocho	Maços / Caixa de Papelão
2 a 3	8	10

OBS: Os maços de Limonium devem ser o mais uniforme possível em tamanho dentro do mesmo lote para não descaracterização do lote.



**Maços
desuniformes no
mesmo lote**

QUALIDADE. É a ausência de defeitos.

A categoria de classificação (A1 ou A2) caracteriza a qualidade do lote e deverá ser estabelecida conforme limites de tolerâncias para defeitos graves e leves. Os defeitos graves são aqueles que podem continuar a evoluir durante o processo de comercialização. O produtor deverá selecionar o produto, eliminando os defeitos antes do embalamento, assegurando requisitos mínimos de qualidade, abaixo do qual o produto não poderá ser comercializado.

Defeitos (Maços no Cocho)

Defeitos Graves	A1	A2
Danos de doenças (botrytis e outras doenças)	0	10%
Danos de praga (ácaro, pulgão)	0	10%
Flores e folhas queimadas por temperatura ou fitotoxidez	<u>Leve</u> intensidade sem comprometer a beleza do produto.	<u>Leve</u> intensidade nas bordas das folhas sem comprometer a beleza do produto.
Defeitos Leves	A1	A2
Desidratação	0	0

Tab.- Tabela para determinação da categoria de qualidade de acordo com a tolerância aos defeitos.

Defeitos Graves

São aqueles que depreciam a aparência e desvalorizam a qualidade do produto, podendo aumentar de intensidade com o tempo, restringindo ou inviabilizando sua comercialização.

Danos de doenças. Danos de diferentes características causadas pela infecção de agentes patogênicos, geralmente com aspecto de apodrecimento do tecido no interior da flor;

Danos de pragas. Danos de diferentes características causadas pela infestação de insetos, ácaros e outros;

Flores e folhas queimadas por temperatura ou fitotoxidez. Dano de escurecimento da linha superior da flor provavelmente causada por baixa temperatura e incidência de Sol/ **Queima por fitotoxidez.** Mancha de diferentes características decorrentes da toxidez, geralmente apresenta aspecto de queima nas bordas. Consideraremos folha ou flor queimada, se a haste apresentar 30% de suas folhas com aspecto de queima.

Defeitos Leves

São aqueles que depreciam a qualidade, mas não evoluem com o tempo causando mudança na aparência até o destino final.

Desidratação. Perda de água dos tecidos visualizados por evidente murcha da flor ou haste. O produto que apresentar início de murchamento será devolvido ao produtor.

INFORMAÇÕES ADICIONAIS.

Deixar um espaço de no mínimo de 10 cm entre a planta e a divisória do carrinho para evitar danos mecânicos;

Plantas desidratadas / murchas não serão comercializadas;

As plantas devem estar livres de sujeira, como "barro" que descaracterizam a sua beleza.



Limpeza da base mal feita. Haste floral que apresenta folíolos desde a base, propiciando contato com a água do cocho. A haste de Limonium deverá apresentar limpeza da haste evitando o contato das folhas com a água.

COOPERATIVA VEILING HOLAMBRA