

CAMPÂNULA DE VASO

Classificar é separar os produtos em lotes homogêneos quanto ao padrão e qualidade, caracterizados separadamente. O critério de classificação é o instrumento que unifica a comunicação entre toda a cadeia de produção. Produtores, atacadistas, varejistas, consumidores precisam seguir os mesmos critérios para determinar a qualidade do produto. Assim, haverá mais transparência na comercialização, valorização do melhor produto, maior qualidade e maior consumo.

PADRÃO. São as características mensuráveis do produto. O Padrão é determinado pela uniformidade do lote. O lote classificado de Campânula deverá apresentar **90% de uniformidade** quanto à altura, formação da planta e ponto de abertura.

Altura da planta

É determinado pelo tamanho da planta desde a borda do vaso até a média final das hastes florais, medido do centro do vaso.

Tamanho do Vaso	Altura da Planta Mínima	Altura da Planta Máxima
Pote 14 e 15	18 cm	60 cm

Para que não haja desuniformidade do lote quanto à altura, a montagem do lote deve obedecer à tabela a seguir.

Classe	Altura da Planta Mínima	Altura da Planta Máxima
I	18 cm	35 cm
II	36 cm	45 cm
III	46 cm	60 cm

Formação da planta

Refere-se ao aspecto e constituição da planta.

O vaso de Campânula terá 2 (duas) formações específicas:

- **Formação Piramidal**
- **Formação Compacta**

As duas formações devem apresentar uma distribuição homogênea das folhas na planta. As hastes deverão ser firmes e com boa sustentação.

A COLOCAÇÃO DE TUTORES PARA ASSEGURAR A ESTRUTURA E FIRMEZA DO VASO É OBRIGATÓRIA.



**Veiling®
Holambra**

FLORES E PLANTAS ORNAMENTAIS



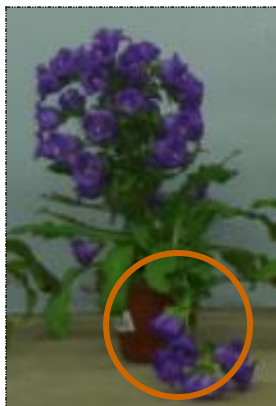
**Plantas com
Formação Piramidal,
sustentação e hastes
firmes.**



**Plantas com
Formação Compacta,
firmes e sem estarem
desgalhadas.**

OBS:

- A Altura mínima prevalece nas duas formações de 18 cm de altura de planta;
- As Folhas laterais na borda do vaso são uma característica da própria planta. Será considerada uma planta A1 desde que esteja fazendo parte do conjunto do vaso;
- As Flores laterais “pendentes” na borda deverão ser retiradas no sítio antes de enviá-las para a comercialização.





**Veiling®
Holambra**

FLORES E PLANTAS ORNAMENTAIS



A2



A2



A2

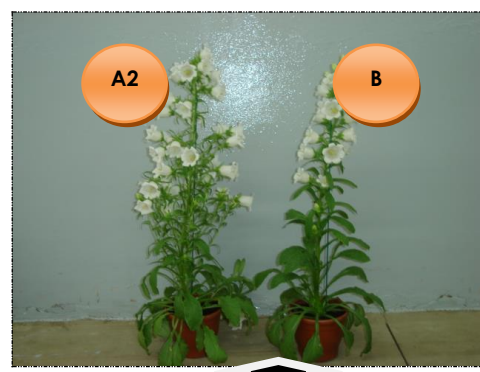
Plantas sem Formação Piramidal e Compacta – Estão com as hastes desganhadas



A2



B



A2

B

Sem formação

Sem formação

**Má formação e falta de
folhas**



**Plantas
sem sustentação**

Ponto de abertura

Refere-se ao ponto de colheita no qual o produto é comercializado.

O **ponto mínimo de comercialização** da Campânula deverá ser de 5 a 6 flores abertas e os demais botões mostrando a cor.

Consideraremos **excesso de maturação**, o vaso que apresenta um avançado estágio de maturação (envelhecimento).

O vaso de Campânula será desclassificado por excesso de maturação quando exceder a 50% de flores abertas no conjunto do vaso.



A **falta de maturação** é o vaso que apresenta precocidade de botão.

Não serão aceitos produtos que sejam enviados no estágio imaturo com botões fechados sem a definição da cor da variedade.



QUALIDADE. É a ausência de defeitos.

A categoria caracteriza a qualidade do lote, estabelecendo tolerâncias diferentes para os defeitos graves e leves. O produtor deverá eliminar os defeitos graves antes do embalagem, entretanto alterações que podem ocorrer no produto durante o processo de comercialização exigem o estabelecimento de tolerâncias aos defeitos graves que poderá se desenvolver durante o transporte ou depois que o produto já estiver nas mãos de clientes.

Defeitos (Vasos na Camada)

Defeitos Graves	A1	A2
Danos de doenças (botrytis)	0	0
Danos de pragas (ácaro, trips, lagarta)	0	3
Danos mecânicos na flor	<u>Leve</u> intensidade sem comprometer a beleza do produto.	
Defeitos Leves	A1	A2
Queima por fitotoxidez	<u>Leve</u> intensidade sem comprometer a beleza do produto.	<u>Média a Alta</u> intensidade sem comprometer a beleza do produto.
Resíduo químico	<u>Leve</u> intensidade sem comprometer a beleza do produto.	
Deficiência (ou falta) nutricional ou folhas amarelas ou secas	<u>Leve</u> intensidade sem comprometer a beleza do produto.	<u>Média a Alta</u> intensidade sem comprometer a beleza do produto.

Tab.- Tabela para determinação da categoria de qualidade de acordo com a tolerância aos defeitos.

Defeitos Graves

São aqueles que depreciam a aparência e desvalorizam a qualidade do produto, podendo aumentar de intensidade com o tempo, restringindo ou inviabilizando sua comercialização.

Danos de doenças. Danos de diferentes características causadas pela infecção de agentes patogênicos;



Danos de pragas. Danos de diferentes características causadas pela infestação de insetos, ácaros e outros,

Danos mecânicos. Danos causados pelo rompimento ou deformação superficial do tecido da flor/ folha provocada por ação mecânica.

Defeitos Leves

São aqueles que depreciam a qualidade, mas não evoluem com o tempo causando mudança na aparência até o destino final.



**Veiling®
Holambra**

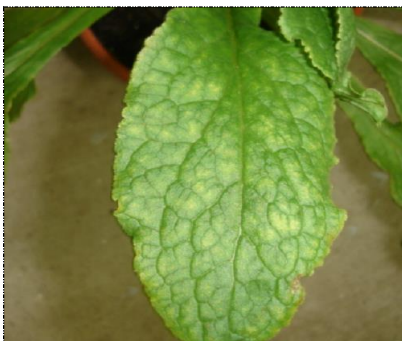
FLORES E PLANTAS ORNAMENTAIS

Queima por fitotoxidez. Mancha de diferentes características decorrentes da toxidez, geralmente apresenta aspecto de queima nas bordas;



Resíduo químico. Manchas difusas leves que recobrem a epiderme dando um aspecto esbranquiçado à planta. Plantas com alta intensidade serão devolvidas ao produtor;

Deficiência nutricional. Desnutrição da planta visualizada por amarelecimento das folhas.



INFORMAÇÕES ADICIONAIS.

Deixar um espaço de no mínimo de 10 cm entre a divisória do carrinho e a ponta da flor, para evitar danos mecânicos;

É obrigatório fazer a limpeza dos vasos antes de serem enviados para a comercialização;

Todos os vasos comercializados deverão vir devidamente preenchidos com substrato;

Admite-se a montagem da camada em “escada”, com o objetivo de formar “mix” de cores na camada.

COOPERATIVA VEILING HOLAMBRA