

## BROMÉLIA DE VASO

Classificar é separar os produtos em lotes homogêneos quanto ao padrão e qualidade, caracterizados separadamente. O critério de classificação o instrumento que unifica a comunicação entre toda a cadeia de produção. Produtores, atacadistas, varejistas, consumidores precisam seguir os mesmos critérios para determinar a qualidade do produto. Assim, haverá mais transparência na comercialização, valorização do melhor produto, maior qualidade e maior consumo.

### GÊNEROS / VARIEDADES.

**AECHMEA: Gênero com flor**

**AECHMEA: Gênero sem flor**

**GUZMANIA**

**NEOREGELIA**

**TILLANDSIA E VRIESIA**

**PADRÃO.** São as características mensuráveis do produto. O Padrão é determinado pela uniformidade na classificação do lote. O lote de Bromélia classificado é aquele que possui **90 % de uniformidade** quanto à altura e formação da planta.

### Altura do vaso

É determinado pelo tamanho da planta desde a borda do vaso até a média final das folhas, medido pelo centro do vaso.

**Os lotes classificados deverão apresentar uniformidade em altura, dentre as mesmas variedades.  
Exceto os chamados lotes variados que estarão fora desta observação.**

### Formação da planta

Refere-se ao aspecto e constituição da planta.

A planta de Bromélia deverá apresentar uma boa formação, apresentando uma constituição folhear, homogênea e com boa sustentação.



**Planta sem  
Sustentação**

## **Inflorescência**

Estão relacionadas ao gênero, espécie e a variedade específica de cada planta, conforme a época de indução programada.

**QUALIDADE.** É a ausência de defeitos.

A categoria de classificação (A1 ou A2) caracteriza a qualidade do lote e deverá ser estabelecida conforme limites de tolerâncias para defeitos graves e leves. Os defeitos graves são aqueles que podem continuar a evoluir durante o processo de comercialização. O produtor deverá selecionar o produto, eliminando os defeitos antes do embalagem, assegurando requisitos mínimos de qualidade, abaixo dos quais o produto não poderá ser comercializado.

### **Defeitos (Vasos na Camada)**

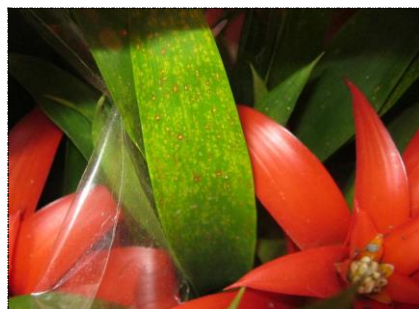
<b>Defeitos Graves</b>	<b>A1</b>	<b>A2</b>
<b>Danos de doenças</b>	<b>0</b>	<b>0</b>
<b>Danos de pragas</b>	<b>1</b>	<b>2</b>
<b>Defeitos Leves</b>	<b>A1</b>	<b>A2</b>
<b>Folhas queimadas ou amareladas</b>	<b><u>Leve a baixa</u></b> intensidade sem comprometer a beleza do produto.	
<b>Resíduo químico/pó</b>	<b><u>Baixa</u></b> intensidade sem comprometer a beleza do produto.	

*Tab.- Tabela para determinação da categoria de qualidade de acordo com a tolerância aos defeitos.*

## **Defeitos Graves**

São aqueles que depreciam a aparência e desvalorizam a qualidade do produto, podendo aumentar de intensidade com o tempo, restringindo ou inviabilizando sua comercialização.

**Danos de doenças.** Danos de diferentes características causadas pela infecção de agentes patogênicos;





**Veiling®  
Holambra**

FLORES E PLANTAS ORNAMENTAIS

**Danos de pragas.** Danos de diferentes características causadas pela infestação de inseto, ácaros e outros;



### **Defeitos Leves**

São aqueles que depreciam a qualidade, mas não evoluem com o tempo causando mudança na aparência até o destino final.

**Folhas queimadas e ou amareladas.** Depreciação da qualidade causada por folhas queimadas ou amareladas pelo sol ou fitotoxidez. Será desclassificado quando sugerir que o produto terá sua comercialização comprometida ao longo da cadeia;



**Resíduo químico/Pó.** Manchas difusas leves que recobrem as folhas e botões dando um aspecto esbranquiçado à planta.

### **INFORMAÇÕES ADICIONAIS.**

Deixar um espaço de no mínimo de 10 cm entre a planta e a divisória do carrinho para evitar danos mecânicos;

É obrigatório fazer a limpeza dos vasos antes de serem enviados para a comercialização;

Todos os vasos comercializados deverão vir devidamente preenchidos com substrato;

Durante o transporte e exposição para venda a planta deverá estar protegida de ventos diretos, temperaturas extremas (altas ou baixas). O local mais adequado para bromélias de ambiente interno é o de alta luminosidade (sem exposição direta ao sol);

Flor Suja, desidratada ou qualquer outra descaracterização que afete a beleza do produto, o produto poderá ser devolvido ao fornecedor;



**Veiling®  
Holambra**

FLORES E PLANTAS ORNAMENTAIS



**Danos mecânicos.** Danos causados pelo rompimento ou deformação superficial do tecido da flor/ folha provocada por ação mecânica.



**COOPERATIVA VEILING HOLAMBRA**